



TRANSPORDIAMET

Raido Kivinurm  
Insenerihituse AS  
raido@insenerihitus.ee

Meie 06.12.2023 nr 6.1-2/23/24469-2

### Üldkasutataval veeteel liiva kaevandamine

Vastuseks Teie e-kirjale teatame, et Transpordiamet kooskõlastab ajavahemikul detsembri lõpp 2023 kuni aprill 2024 liiva kaevandamise Hiiumaa maardlast Hiiumaast põhja suunas järgmistel tingimustel:

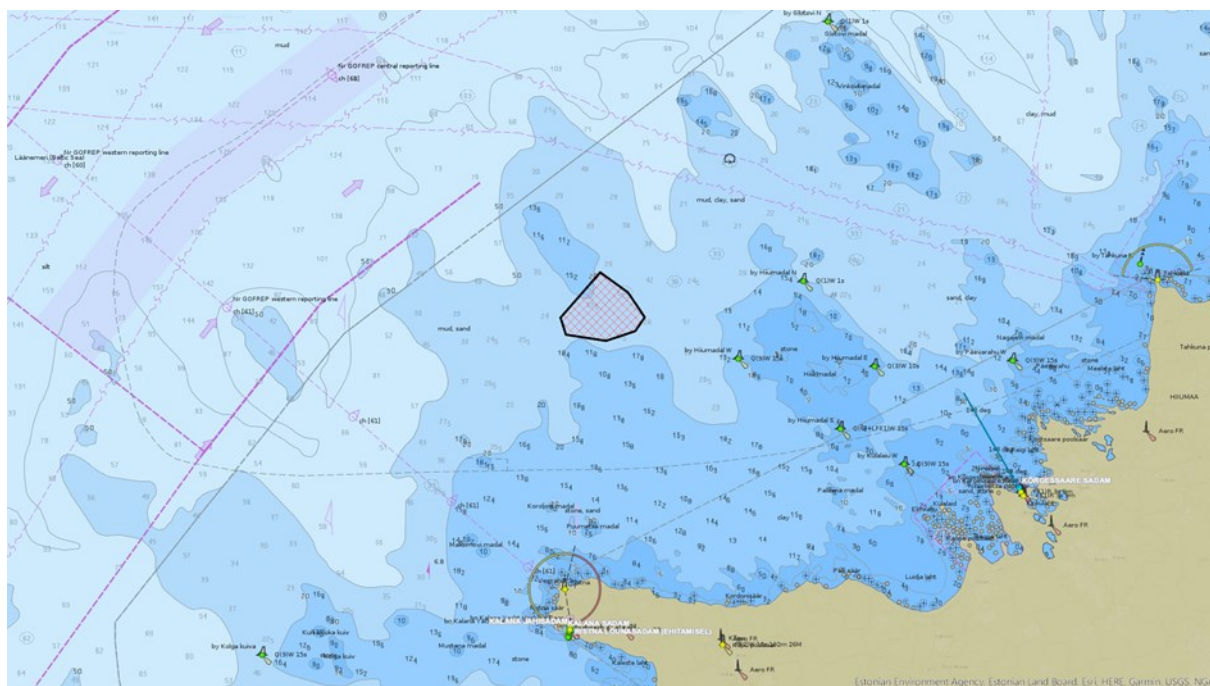
1. Kaevandamine viiakse läbi Teie kirjas märgitud alal:  
X: 6548306, Y: 388125  
X: 6549195, Y: 387843  
X: 6551551, Y: 389909  
X: 6550508, Y: 391359  
X: 6549215, Y: 392231  
X: 6548494, Y: 391738  
X: 6547989, Y: 390221
2. Kaevandamiste täpne algus ja lõpp peavad olema operatiivselt kooskõlastatud Transpordiameti laevaliikluse juhtimise osakonna laevaliikluse operaatoriga (kanal 61 või tel. 6205 765);
3. Kaevandamisega tegeleva aluse laevajuht peab pidama raadiovahti laevaliikluse korraldamise süsteemi vastutusala vastaval VHF töökanalil (kanal 61 – GOFREP);
4. Laevaliikluse ohutuse tagamise eest kaevandamise piirkonnas vastutab korraldaja;
5. Korraldaja peab omama vajalikke kooskõlastusi teiste asjakohaste institutsioonidega;
6. Juhul, kui kaevandamise kestvuses, asukohas või muudes veeliiklust puudutavates tingimustes toimub muudatusi, tuleb nendest koheselt teavitada Transpordiametit e-posti aadressil [navinfo@transpordiamet.ee](mailto:navinfo@transpordiamet.ee) ja laevaliikluse operaatorit.

Lugupidamisega

(allkirjastatud digitaalselt)

Are Piel  
juhataja  
laevaliikluse juhtimise osakond

Lisa: Kaevandamise ala



Are Piel  
5044704, Are.Piel@transpordiamet.ee